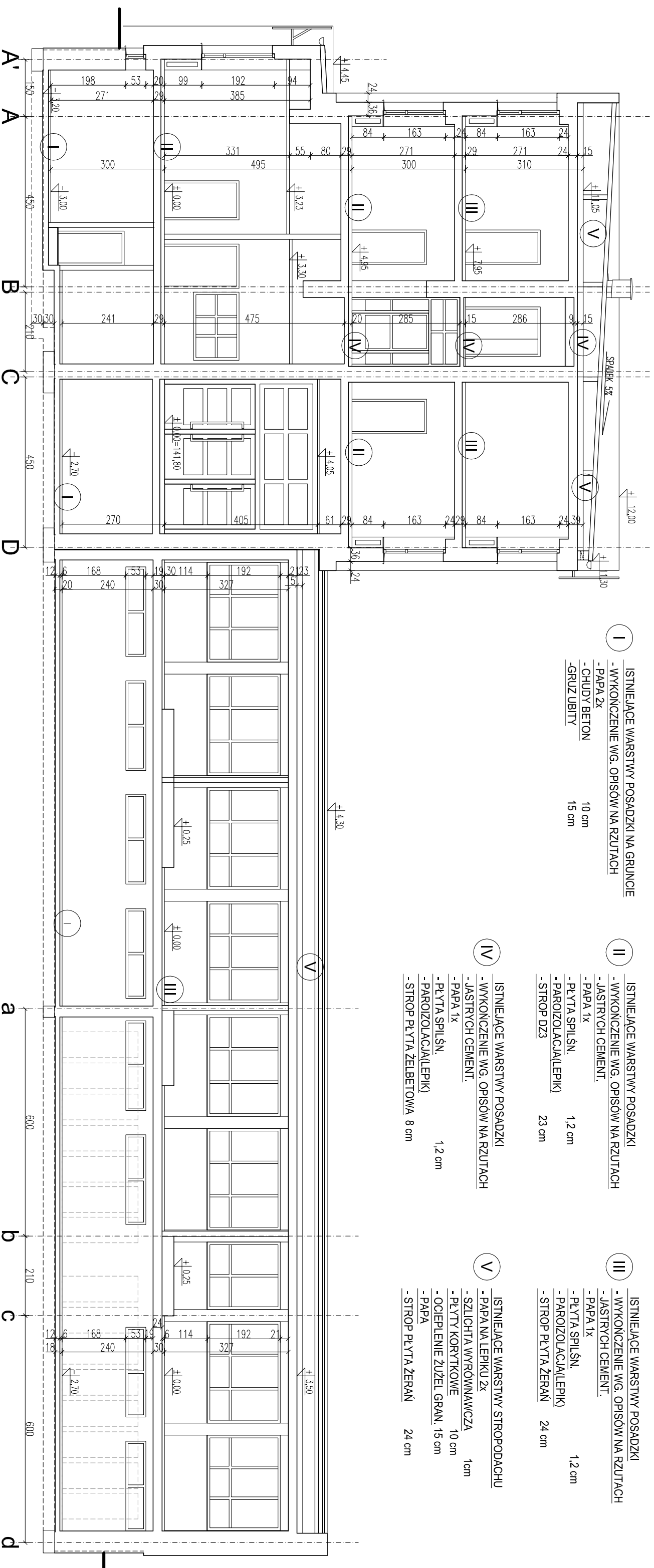


# SĄD REJONOWY W PUŁAWACH

## PRZEKRÓJ I-I

## SKALA 1:100



Obiekt: <b>Sąd Rejonowy w Puławach</b>			
ul. Lubelska 7 Puławy, dz. nr ewid. 3208/1			
Inwestor: <b>Sąd Rejonowy w Puławach</b>			
ul. Lubelska 7 Puławy			
Jednostka projektowa: <b>Usługi Projektowe i Wykonawcze Wanda Wąsala</b>			
20-453 Lublin, ul. Komarskiego 7, tel.: (081) 748-70-44, kom. 601-923-705			
Rysunek: <b>PRZEKRÓJ I-I - INWENTARYZACJA</b>	Skala: <b>1:100</b>	Nr rys.: <b>7</b>	
Funkcja: <b>mgr inż. arch. Wanda Wąsala</b>	Imię i nazwisko: <b>Wanda Wąsala</b>	Nr upr. bud.: <b>1461/Lb/81</b>	Data: <b>01.2012</b>
Projektant: <b>mgr inż. arch. Wanda Wąsala</b>	Podpis: <b>Wanda Wąsala</b>	Data: <b>01.2012</b>	
Kreslící: <b>techn. Marek Wąsala</b>	Data: <b>01.2012</b>		