

SĄD REJONOWY W PUŁAWACH

PRZEKRÓJ II-II

SKALA 1:100

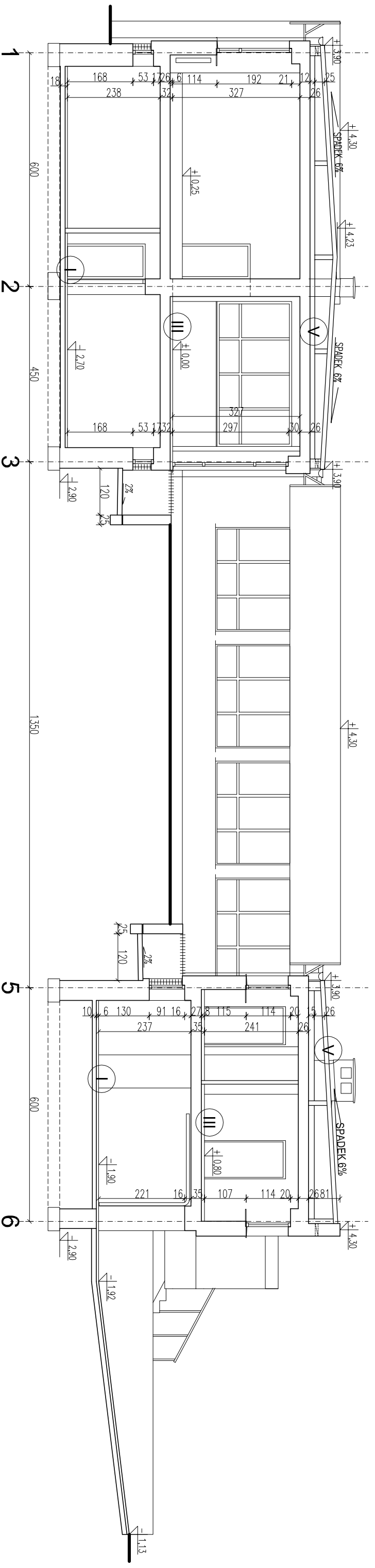
- I
- ISTNIEJĄCE WARSTWY POSADZKI NA GRUNCIE
- WYKONCZENIE WG. OPISÓW NA RZUTACH
 - PAPA 2x
 - CHUDY BETON 10 cm
 - GRUZ UBITY 15 cm

- II
- ISTNIEJĄCE WARSTWY POSADZKI
- WYKONCZENIE WG. OPISÓW NA RZUTACH
 - JASTRZYCH CEMENT.
 - PAPA 1x
 - PŁYTA SPILŚN. 1,2 cm
 - PAROIZOLACJA(LEPIK) 23 cm
 - STROP DZ3

- III
- ISTNIEJĄCE WARSTWY POSADZKI
- WYKONCZENIE WG. OPISÓW NA RZUTACH
 - JASTRZYCH CEMENT.
 - PAPA 1x
 - PŁYTA SPILŚN. 1,2 cm
 - PAROIZOLACJA(LEPIK) 24 cm
 - STROP PŁYTA ŻERAN

- IV
- ISTNIEJĄCE WARSTWY POSADZKI
- WYKONCZENIE WG. OPISÓW NA RZUTACH
 - JASTRZYCH CEMENT.
 - PAPA 1x
 - PŁYTA SPILŚN. 1,2 cm
 - PAROIZOLACJA(LEPIK) 8 cm
 - STROP PŁYTA ŻELBETOWA

- V
- ISTNIEJĄCE WARSTWY STROPODACHU
- PAPA NA LEPIKU 2x
 - SZLICHTA WYRÓWNAWCZA 1cm
 - PŁYTY KORYTKOWE 10 cm
 - OCIEPLENIE ŻUŻEL GRAN. 15 cm
 - PAPA
 - STROP PŁYTA ŻERAN 24 cm



UWAGA
DOCIEPLENIE KONDYGNACJI ŚCIAN NADZIEMNYCH
WELNA MIN. 12 cm
DOCIEPLENIE ŚCIAN PIWNIC STYROPIAN
EKSTRUROWANY 5 cm

Obiekt:	Sąd Rejonowy w Puławach			
	ul. Lubelska 7 Puławy, dz. nr ewid. 3208/1			
Investor:	Sąd Rejonowy w Puławach ul. Lubelska 7 Puławy			
Jednostka projektowa:	Usługi Projektowe i Wykonawcze, Wanda Wąsala 20-453 Lublin, ul. Komarskiego 7, tel.: (081) 748-70-44, kom. 601-923-705			
Rysunek:	Skala	Nr rys.		
PRZEKRÓJ II-II - INWENTARYZACJA	1:100	8		
Funkcja	Imię i nazwisko	Nr upr. bud.	Data	Podpis
Projektowca:	mjr inż. arch. Wanda Wąsala	1461/Lb/81	01.2012	
Kreslil:	techn. Marek Wąsala		01.2012	